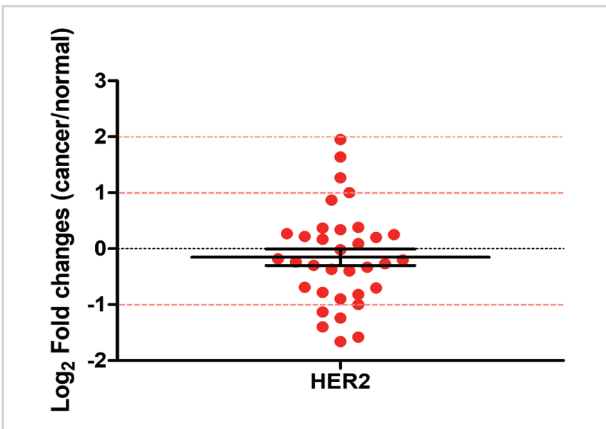


## 한국인 특이적 위암치료제 스크리닝의 필요성

한국에서 사용되는 위암치료 약제들이 genetic polymorphism과 인종에서 차이가 있음이 많이 보고되고 있습니다. 또한 약제 및 약제의 용량은 상당부분 외국의 연구결과를 그대로 차용하여 적용하여 독성이 더 많이 나타나는 경우가 많습니다.

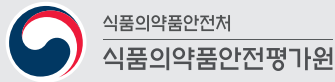
다국가 기관에서 진행된 ToGA연구결과 HER2 과발현 혹은 증폭이 확인된 진행성 위암환자에 항암 화학요법에 trastuzumab을 추가하는 경우 생존기간 (13.5 vs 11.1개월)이 유의하게 향상됨을 확인하였으나 본과제에서 34명RNA-seq 진행결과 한국인에서는 HER2의 발현율이 낮았습니다.



그리고 34명의 위암환자조직에서 HER2 IHC결과에서 양성 5명이었으며 그중 3명만 2+이상 이었습니다. 따라서 한국인 환자에 대한 치료 용량 및 치료대상 환자선정을 결정하는 근거를 삼기 위한 연구가 많이 진행되어야 합니다.

MINISTRY OF FOOD AND DRUG SAFETY  
www.mfds.go.kr

## 한국인 특이적 위암 치료제 스크리닝



(우)28159 충청북도 청주시 흥덕구 오송읍 오송생명2로 187  
오송보건의료행정타운 식품의약품안전평가원 임상연구과  
전화 043)719-5252 팩스 043)719-5250  
감수: 한림대학교 의과대학 혈액종양내과 장대영 교수



[공직자 부조리 및 공익신고안내] 신고자 및 신고내용은 보호됩니다.  
▶ 부조리 신고: 식약처 홈페이지 "국민신문고" > 공직자 부조리 신고" 코너  
▶ 공익 신고: 식약처 홈페이지 "국민소통" > 신고센터 > 부패·공익신고 상담" 코너

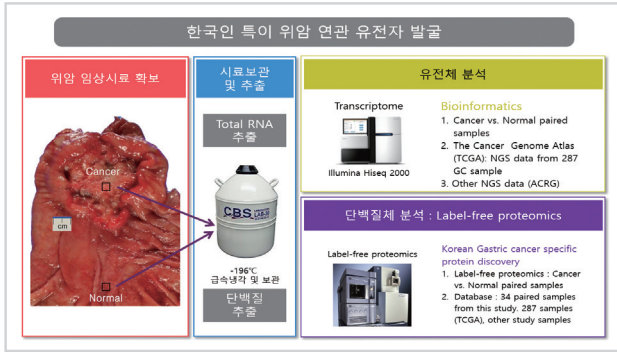
청결한 세상

## 한국인 특이적 위암 치료제 스크리닝

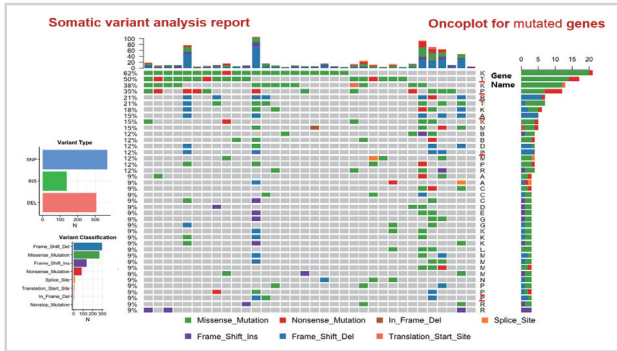


# 한국인 특이적 위암치료제 스크리닝

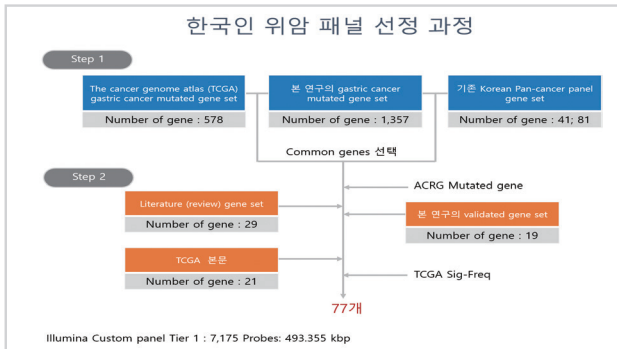
## 1. 한국인 위암환자의 수술 검체 수집 후 유전체와 단백질체 분석 시행



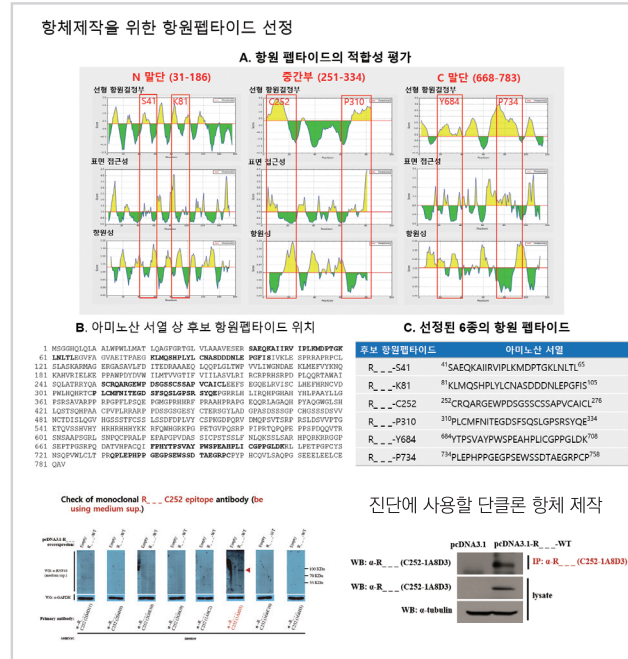
## 2. 위암모델 제작을 위한 연관 유전자 스크리닝 및 위암 패널 선정



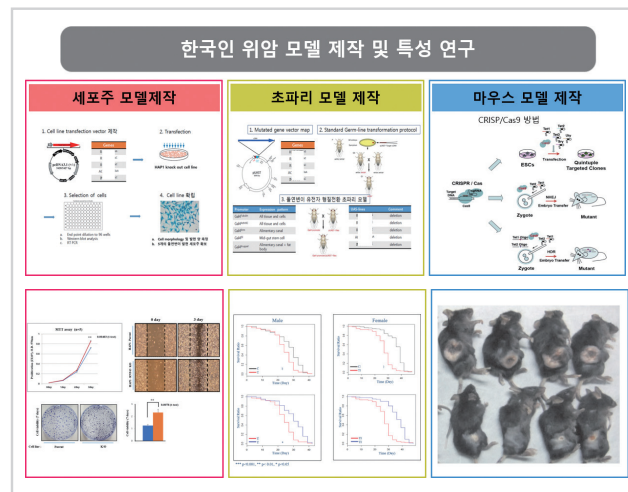
## 3. 300례 이상에서 77개 위암 패널의 유병률 조사



## 4. 한국인 위암연관 유전자 단클론 항체 제작 및 진단방법 개발



## 5. 한국인 위암모델 제작 및 특성 연구



## 6. 한국인 특이 위암 연관유전자에 대한 맞춤형 표적항암제 스크리닝



## 7. 스크리닝된 약물의 IC<sub>50</sub> 구함

## 8. 이후 유효성 평가 (항암 효과)와 안전성 시험 (일반독성, 생식 발생독성, 유전독성, 항원성, 면역독성, 발암성, 국소독성, 국소내성)이 진행되어야 함

## 한국인 특이적 위암치료제 스크리닝의 유용성

위암 패널 분석을 통해 개개인 별 치료약물을 선정하여 투여하면 치료효과는 극대화 하면서 부작용은 감소될 것으로 기대됩니다. 또한 환자 개개인간의 맞춤치료가 가능할 것으로 기대 됩니다.

